

# カスタムデザイン付箋 名刺

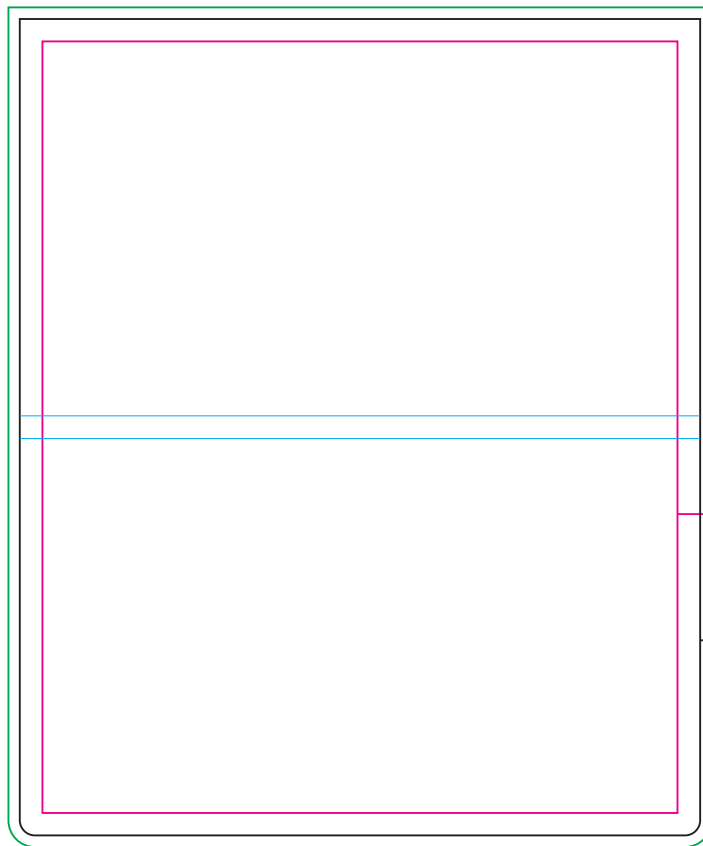
## 制作上の注意点

- プリントは点線部分、網掛けの刷り範囲 $\square$ 以内をお願い致します。  
[ペーサーの材質、又はデザインによりベタ面が多い場合、線が細かい場合等、調整が必要な場合がございます。]
- セーフティゾーン $\square$   
切れてはいけないロゴ・文字・絵柄等は点線内に収めて作成してください。
- 差しし $\square$   
全面に絵柄や下地が入る場合は、四方1.5mmずつ差ししを付けてください。
- デザインサイズ:デザイン原寸の寸法をご記入下さい。
- 刷り色:フルカラーのみです。特色指定はできません。
- 細かい文字などはかすれたり、つぶれてしまう場合がございます。

## ※画像データをご使用の際の注意点

- 原寸350dpiの画像データをレイアウトして下さい。
- 画像データは別途添付して下さい。

## 裏表紙



切れてはいけない文字や  
画像はこのラインに収めてください

カットライン

背景の写真や色ベタは塗り足しを  
このラインまで広げて下さい。

## 表紙