

<入稿前に確認！>

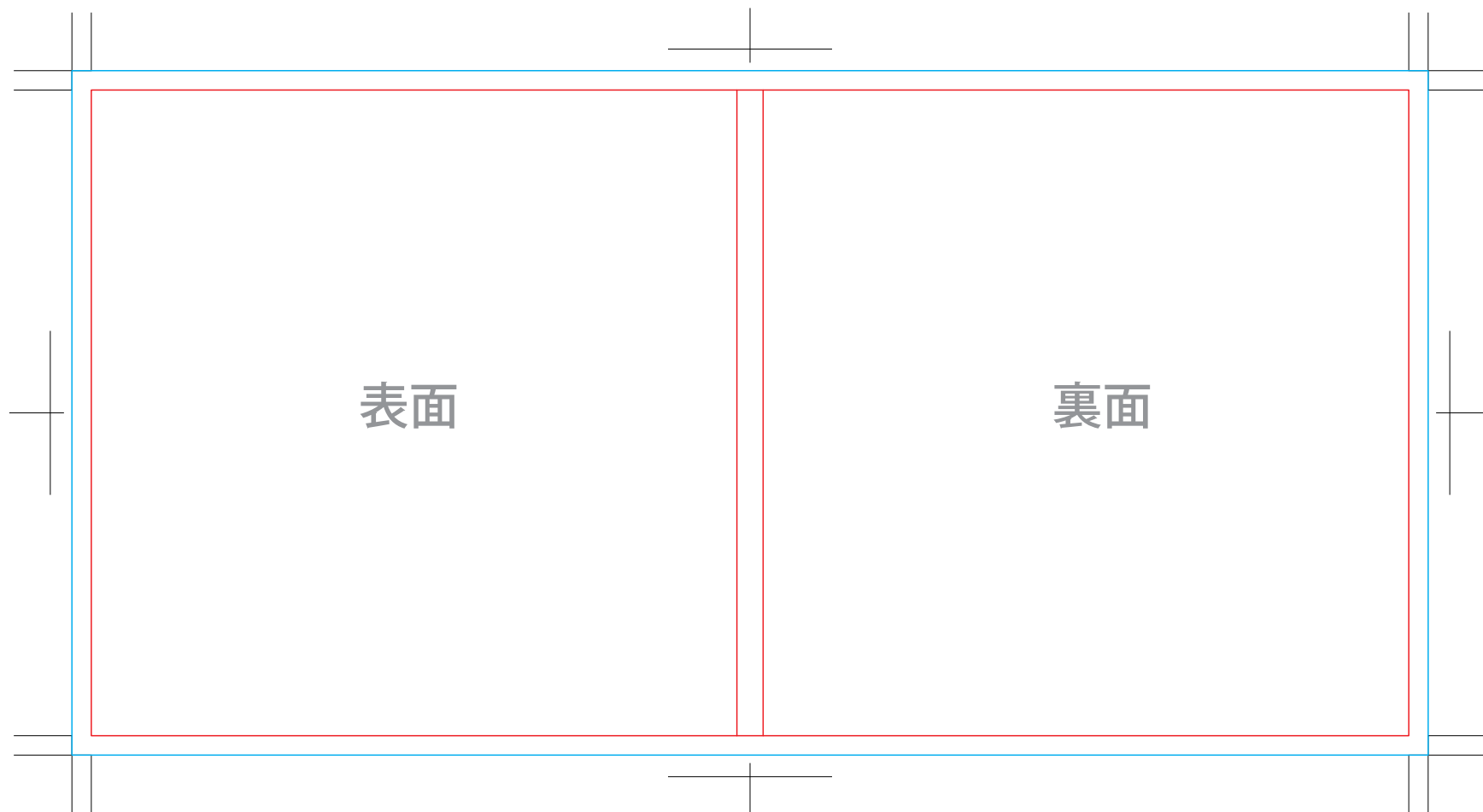
文字の**アウトライン化**は完了していますか？

デザインは「**DESIN**」レイヤー内に配置していますか？

ガイドレイヤーを非表示にしたPDFと**AIデータ** (ガイドは消さない) の送付必須です。

 **仕上がりサイズ**
(このサイズで裁断されます)

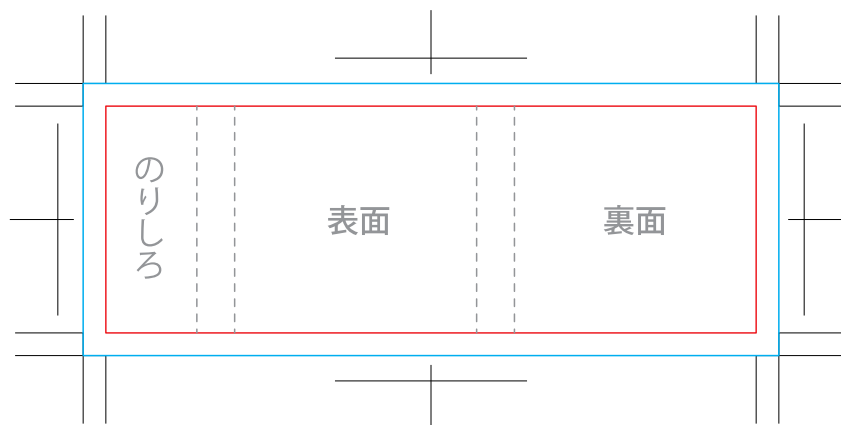
 **塗り足し**
(天地左右3mm)



オリジナル カレ・ド・ショコラ(巻紙)

 仕上がりサイズ
(このサイズで裁断されます)

 塗り足し
(天地左右3mm)



サービス利用契約において禁止事項とされている通り、SNS、ホームページ、口頭、文書等の手段を問わず、本品について、当社との「コラボ品」「共同企画」、当社の「公認」であるなど、当社とお客様が共同してデザインを制作し、または、デザインに当社が関与したと解されるような告知、発信等することは、ご遠慮ください。

制作データについてのご注意点・・・

- ① デザインは「DESIGN」レイヤー内に配置してください。
- ② 文字はアウトライン化してください。
- ③ 画像は埋め込み配置をしてください。(画像解像度は300dpi以上が推奨です)
- ④ 印刷上使用しないデータは全て削除してください。
- ⑤ 水色の塗り足し部分まで、デザインをしてください。

入稿についてのご依頼

入稿については、以下2点のデータの入稿をお願いいたします。

- ① 「ガイド」レイヤーを非表示にした状態のPDFデータ
- ② 作成したデザインのaiデータ(※ガイドは消さない)