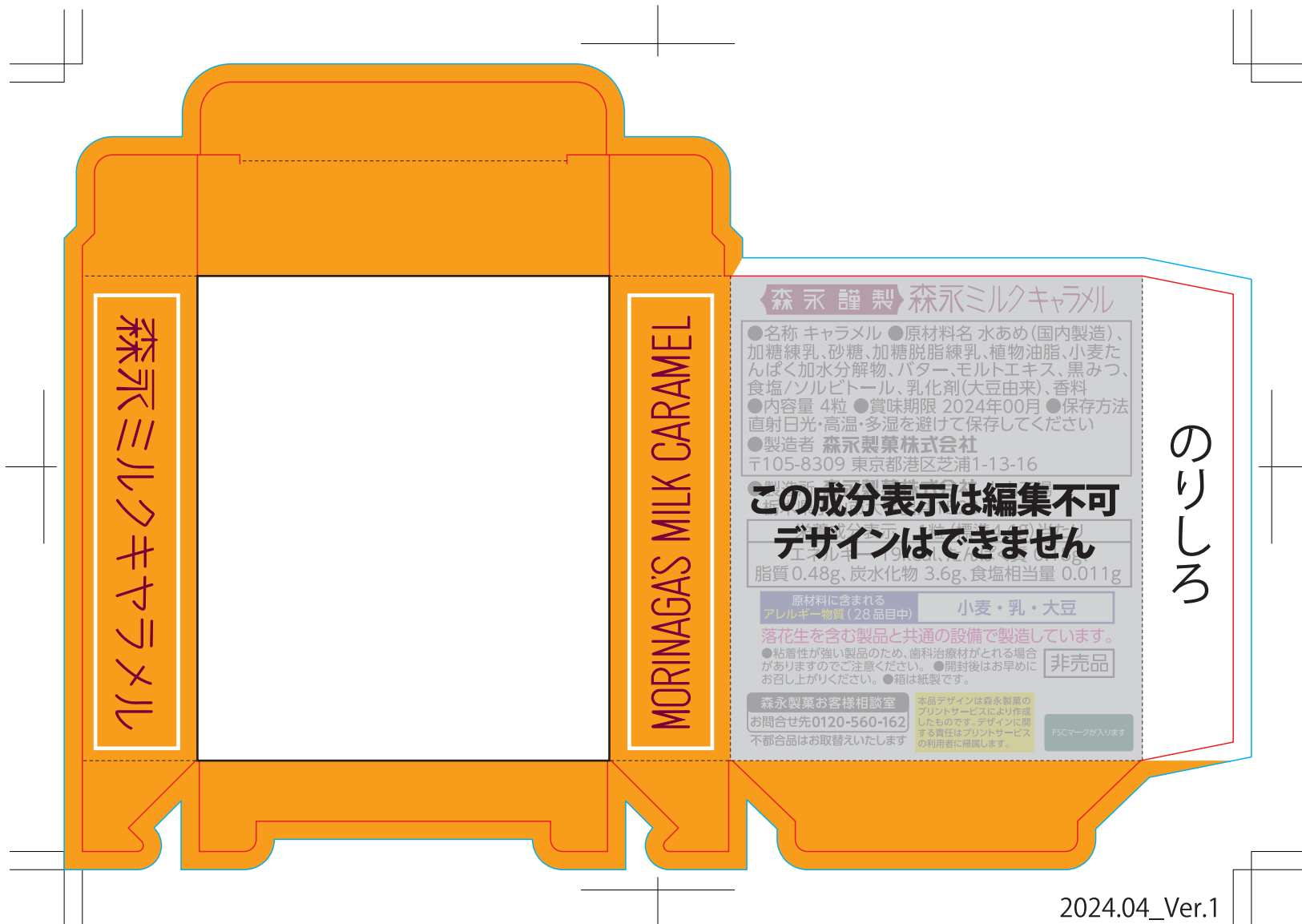


2024.04\_Ver.1

-  **仕上がりサイズ**  
(このサイズで裁断されます)
-  **塗り足し**  
(天地左右3mm)

天



森永謹製 森永ミルクキャラメル

●名称 キャラメル ●原材料名 水あめ(国内製造)、加糖練乳、砂糖、加糖脱脂練乳、植物油、小麦たんぱく加水分解物、バター、モルトエキス、黒みつ、食塩/ソルビトール、乳化剤(大豆由来)、香料  
●内容量 4粒 ●賞味期限 2024年00月 ●保存方法 直射日光・高温・多湿を避けて保存してください  
●製造者 森永製菓株式会社  
〒105-8309 東京都港区芝浦1-13-16

**この成分表示は編集不可  
デザインはできません**

脂質 0.48g、炭水化物 3.6g、食塩相当量 0.011g

原材料に含まれる  
アレルギー物質 (28品目中) 小麦・乳・大豆

落花生を含む製品と共通の設備で製造しています。

●粘着性が強い製品のため、歯科治療材がとれる場合がありますのでご注意ください。●開封後はお早めにお召し上がりください。●箱は紙製です。

非売品

森永製菓お客様相談室  
お問合せ先0120-560-162  
不都合品はお取替えいたします

本品デザインは森永製菓の  
プリントサービスにより作成  
したものです。デザインに関  
する責任はプリントサービ  
スの利用者に帰属します。

FSCマークが入ります

のりしろ

2024.04\_Ver.1

C: 0  
M: 45  
Y: 100  
K: 0

仕上がりサイズ  
(このサイズで裁断されます)

塗り足し  
(天地左右3mm)

## <入稿前に確認！>

文字のアウトライン化は完了していますか？

デザインは「DESIN」レイヤー内に配置していますか？

ガイドレイヤーを非表示にしたPDFとAIデータ(ガイドは消さない)の送付必須です。

サービス利用契約において禁止事項とされている通り、SNS、ホームページ、口頭、文書等の手段を問わず、本品について、当社との「コラボ品」「共同企画」、当社の「公認」であるなど、当社とお客様が共同してデザインを制作し、または、デザインに当社が関与したと解されるような告知、発信等することは、ご遠慮ください。

## 制作データについてのご注意点・・・

- ① デザインは「DESIGN」レイヤー内に配置してください。
- ② 文字はアウトライン化してください。
- ③ 画像は埋め込み配置をしてください。(画像解像度は300dpi以上が推奨です)
- ④ 印刷上使用しないデータは全て削除してください。
- ⑤ 水色の塗り足し部分まで、デザインをしてください。

## 入稿についてのご依頼

入稿については、以下2点のデータの入稿をお願いいたします。

- ① 「ガイド」レイヤーを非表示にした状態のPDFデータ
- ② 作成したデザインのaiデータ(※ガイドは消さない)